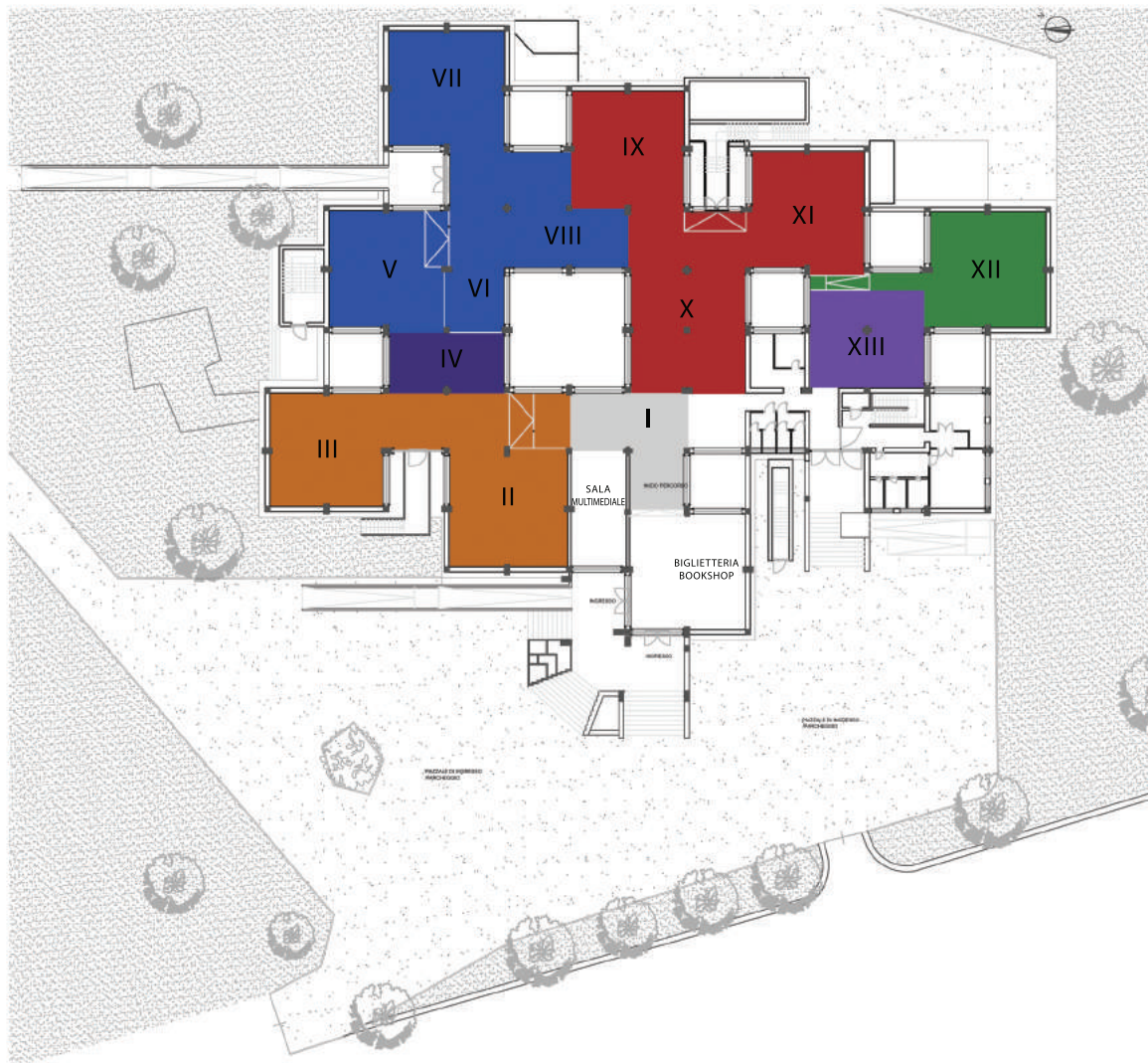


# MUSEO ARCHEOLOGICO NAZIONALE "G. ANDREASSI" E PARCO ARCHEOLOGICO DI EGNAZIA



EGNAZIA NEL TEMPO

EGNAZIA NELL'ETA' DEL BRONZO

EGNAZIA NELLA IAPIGIA

EGNAZIA NELLA MESSAPIA

EGNAZIA IN ETA' ROMANA

LA CITTA' DEL VESCOVO

EGNAZIA NEL MEDIOEVO

# MUSEO ARCHEOLOGICO NAZIONALE "G. ANDREASSI" E PARCO ARCHEOLOGICO DI EGNAZIA

